

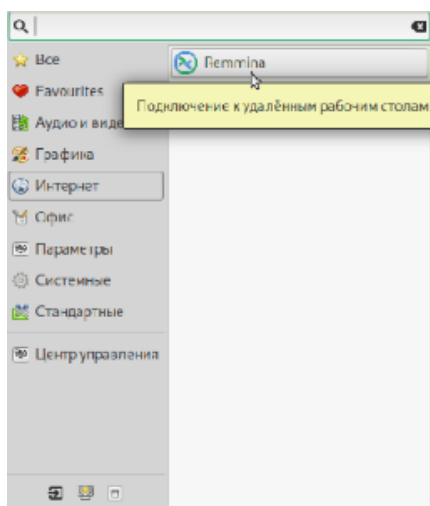
Remmina

- Создание профиля подключения
- Создание подключения
- Параметры
- Перенаправить принтер в удаленный рабочий стол.

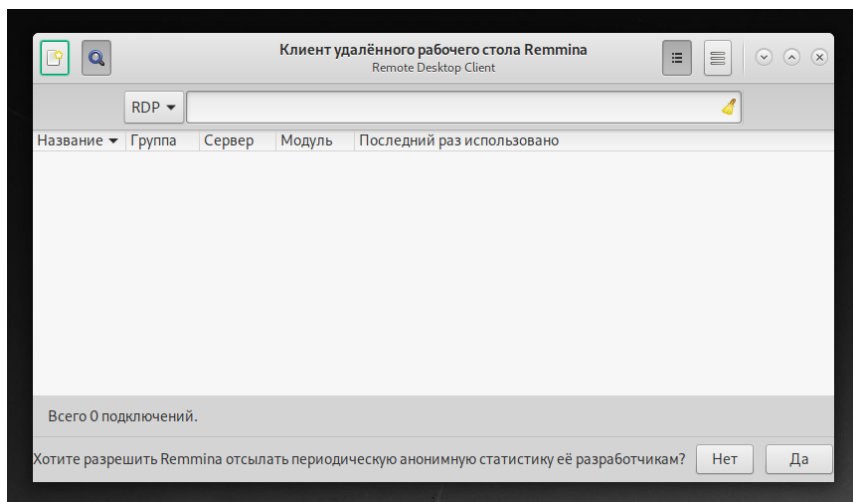
Remmina — программа-клиент удаленного рабочего стола. Remmina поддерживает протоколы RDP, VNC, NX, XDMCP, SPICE и SSH, что позволяет подключаться к рабочим столам как Windows, так и Linux. Список поддерживаемых протоколов можно расширить с помощью внешних модулей плагинов.

Чтобы открыть Remmina, нужно выполнить следующие действия:

1. Открыть панель меню в левом нижнем углу;
2. Далее выбрать пункт Интернет и выбрать вкладку Remmina.

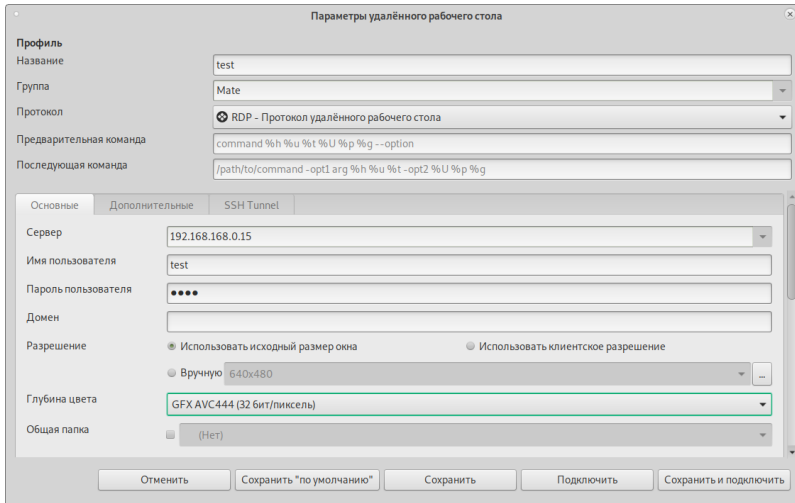


При запуске Remmina отображается следующее окно:



Создание профиля подключения

После запуска Remmina можно создавать профили удалённых подключений:



В окне «Параметры удалённого рабочего стола» следует задать параметры соединения. Добавляемые для удаленного подключения компьютеры можно объединять в группы, например, по типу соединения или разновидности операционной системы.

Примечание: Если не заполнять поля «Имя пользователя» и «Пароль», то эти данные будут запрашиваться при каждом подключении к удалённому рабочему столу.

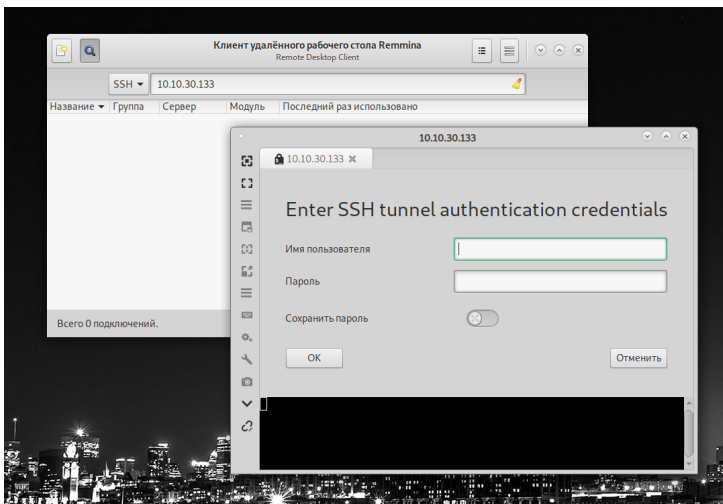
Примечание: Набор полей в окне «Новый профиль подключения» зависят от выбранного протокола соединения.

Создание подключения

Создать новое подключения можно, выбрав соответствующий профиль подключения в основном окне программы, или в контекстном меню в трее.

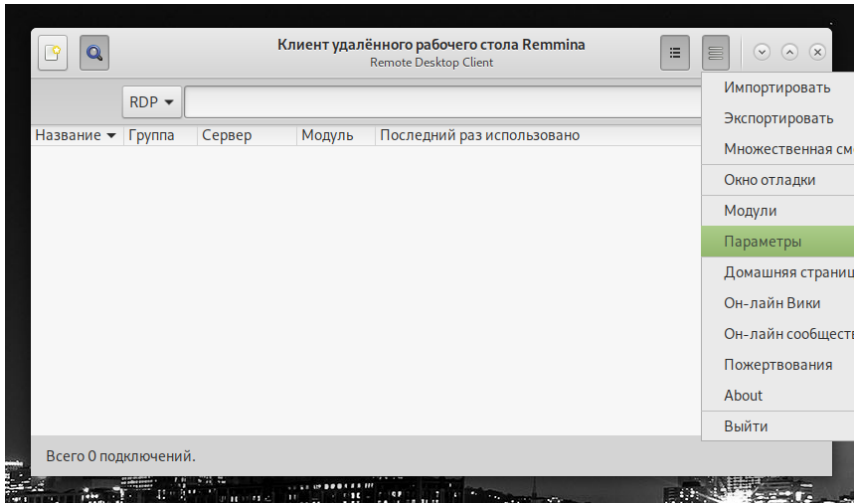
Также можно создать подключение, не создавая профиль. Пример создания подключения по протоколу:

1. В выпадающем меню выбрать протокол, указать IP-адрес компьютера и порт на котором работает сервер.
2. Нажать клавишу <Enter>.
3. Ввести пароль подключения и нажать кнопку «ОК».

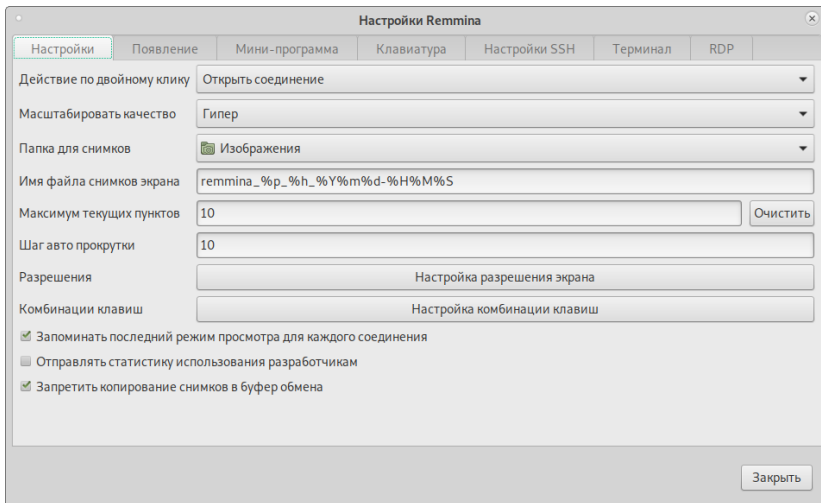


Параметры

Откройте меню и выберите там пункт параметры или нажмите на клавиатуре Ctrl+P.



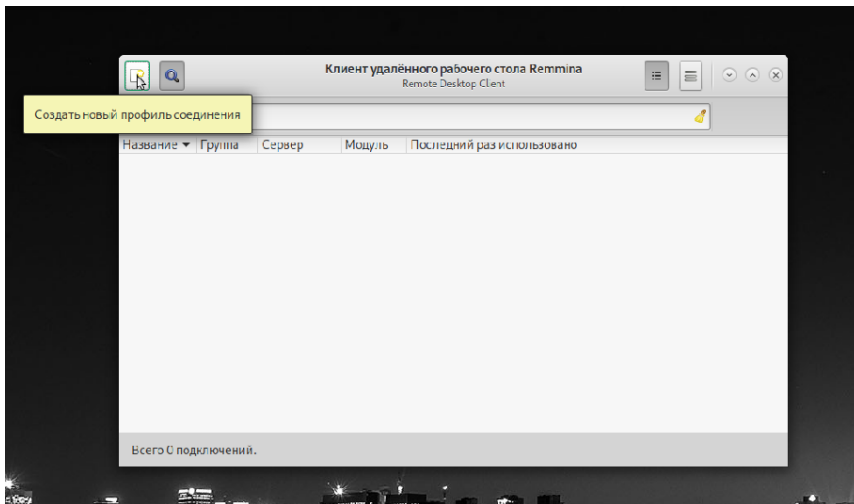
У вас откроется следующее окно:



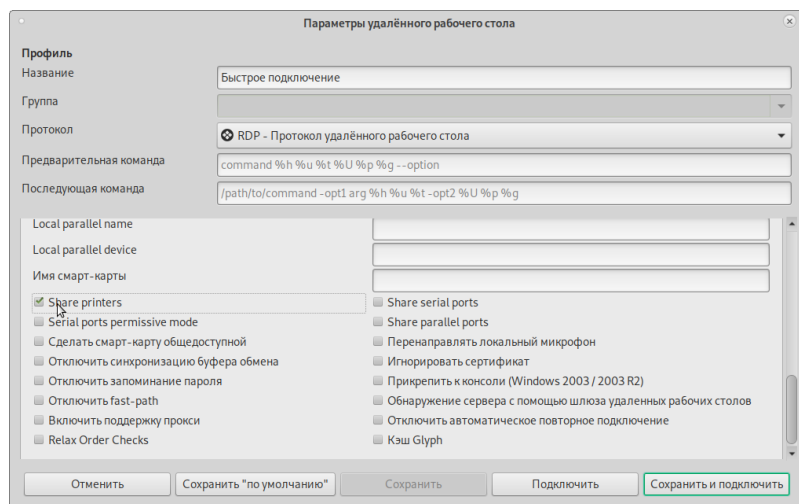
В нём вы можете выставить параметры которые вам нужны, после того как вы закончите настройку нажмите кнопку закрыть.

Перенаправить принтер в удаленный рабочий стол.

1. Откройте окно создать новый профиль;



2. В нём откройте пункт дополнительные, и в нём выберите Share printers;



3. Нажмите сохранить и подключить.